

# Przebudowa mieszkalnego budynku „gospodarczego”.

## 1. Wymiary budynku.

Wymiary zewnętrzne wzdłuż kierunku pionowego,  $26.2 \times 10.15$   
~~z tego, że na długości 7.62 m szerokość wynosi 8.94 m.~~  
 który składa się z dwóch prostokątów o wymiarach  
 $18.58 \times 10.15$  m oraz  $7.62 \times 8.94$  m.

Powierzchnia zewnętrzna wzdłuż kierunku pionowego wynosi  
 $256 \text{ m}^2$ . natomiast wewnętrzna  $219 \text{ m}^2$ .

Wysokość budynku  $6.88$  m.

## 2. Opis ~~mieszkalny~~ części mieszkalnej budynku.

Parter - powierzchnia  $\approx 219 \text{ m}^2$ , wysokość pomieszczeń  $2.62$  m.

Na parterze znajdują się 5 pomieszczeń biurowych  
 o powierzchni ~~12.2 m<sup>2</sup>~~  $10.8 \text{ m}^2$ ,  $7.8 \text{ m}^2$ ,  $26.3 \text{ m}^2$  i  $10.8 \text{ m}^2$ ,  
 korridor o powierzchni  $40 \text{ m}^2$ , pomieszczenia magazynowe  
 o powierzchni  $7 \text{ m}^2$ ,  $7 \text{ m}^2$  i  $12.7 \text{ m}^2$ , węzeł centralnego  
 ogrzewania i węzeł sanitarny ~~o powierzchni magazynowej~~  
~~o powierzchni 8.8 m<sup>2</sup>~~.

I Piętro - powierzchnia  $\approx 219 \text{ m}^2$  wysokość pomieszczeń  
 minimalna  $2.62$  m i maksymalna  $3.30$  m. Pokrycie to  
 wynika z podwyższenia dachu.

Na I piętrze znajdują się 12 pomieszczeń biurowych o powierzchni w  
~~4.8 m<sup>2</sup>, 9.3 m<sup>2</sup>~~  $\text{m}^2$ :  $7.8$ ,  $9.3$ ,  $11$ ,  $18.7$ ,  $20.6$ ,  $15.3$ ,  $17.5$ ,  $12.8$ ,  $9.1$ ,  
 $18.3$ ,  $15$ ,  $7.8$  oraz węzeł sanitarny i był między innymi  
 do liczby osób pomieszczeń na I piętrze.

Parter

zewnątrz - pokrycie 1-16, 3 - WC męskie, 4 - WC damskie,

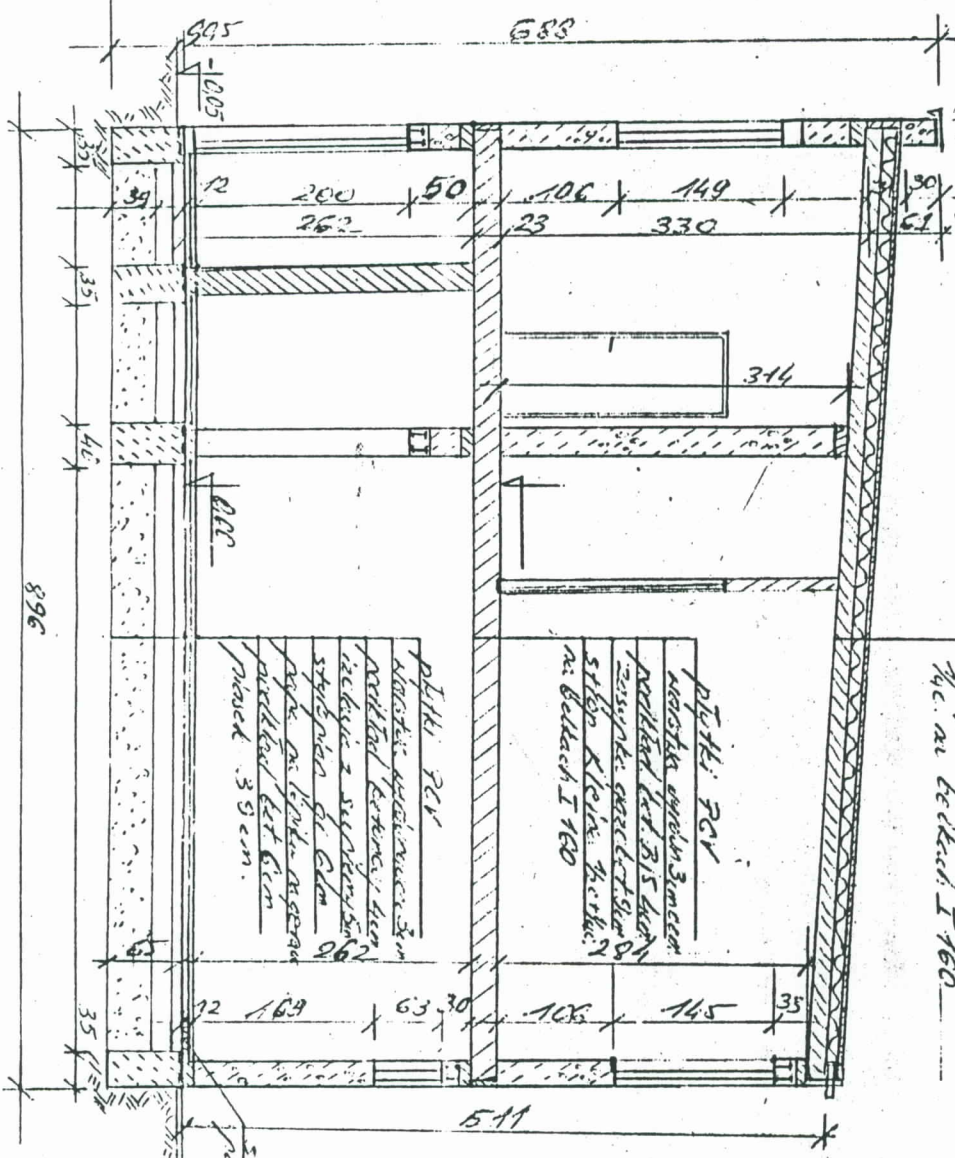
5 - węzeł ciepłej i chłodnej wody. Rozwój - kontener 10 pomieszczeń

g i k.

Piętro - w 4 - wykawce pokrycia konteneru i dokończycie ścianki działowej.

BUDYNEK SĄDOWY-ADMINISTRACYJNY SZ. 1.50 CZ. A

PRZEKROZ A-A



2-przestrzeń asfektowa na posadzce  
 szkielet cementowy 4 cm  
 surowiec gr. 5 cm  
 wykopin gr. 6 cm  
 izolacja mineralna gr. 5 cm  
 izolacja Blizot 8  
 strop Kleber cichoci 30  
 1/2 c na betkach I 160

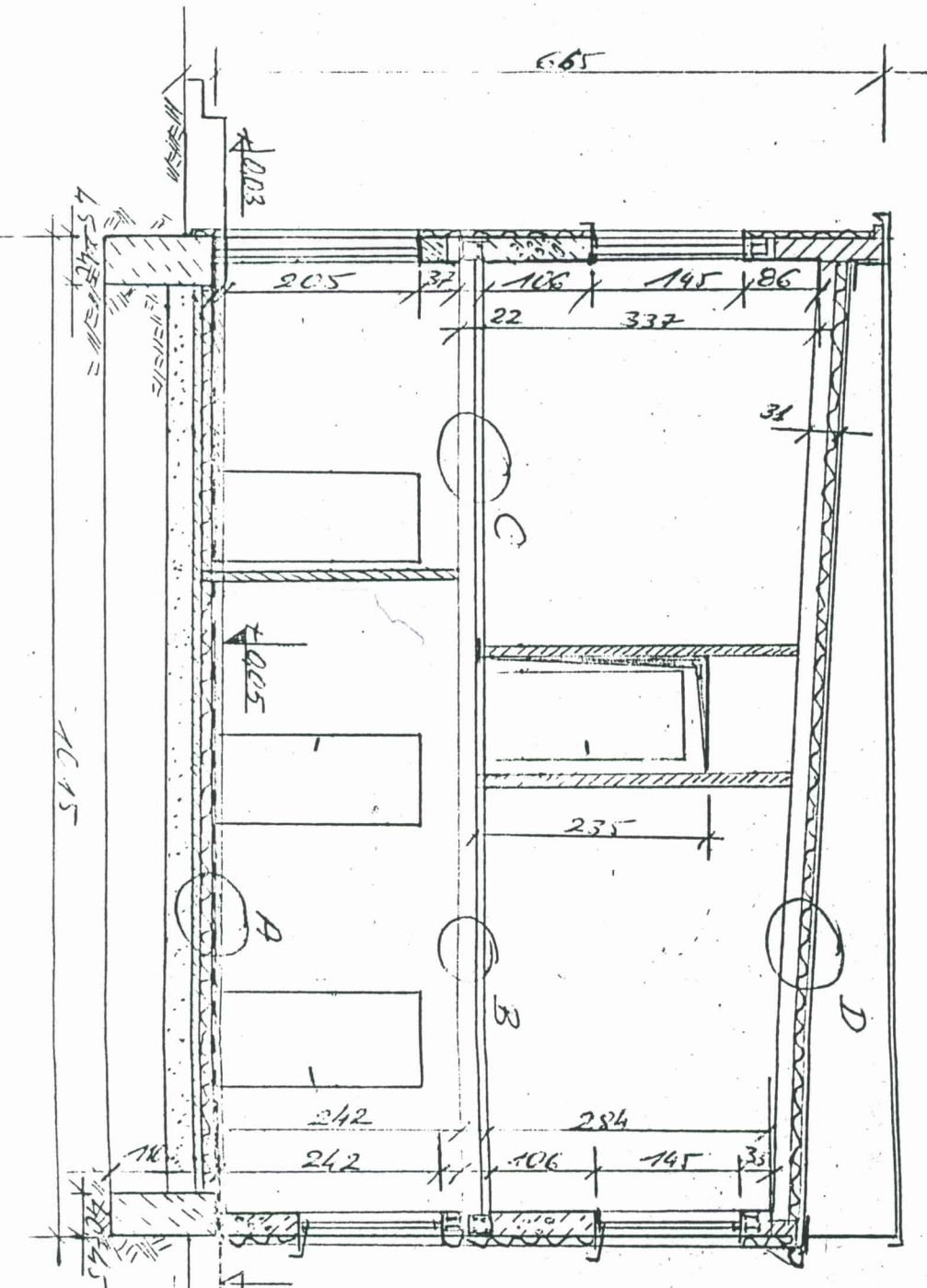
PŁYTKI PCV  
 materiał wykończeniowy  
 podkład bet. B15 klasa  
 posadzki cementowa 4 cm  
 strop Kleber cichoci 30  
 1/2 c na betkach I 160

PŁYTKI PCV  
 materiał wykończeniowy  
 podkład bet. B15 klasa  
 posadzki cementowa 4 cm  
 strop Kleber cichoci 30  
 1/2 c na betkach I 160

struczość c. 2m szerokość  
 1/2 c przy słupach żelaz.

W. Kondr...  
 1988.04.15

PRÍKRYTIE A-19 3.1.150



- D**
- |                             |
|-----------------------------|
| Papa, asfaltová 2x na lepku |
| 55 litrov cementu 4cm       |
| Surovina 5cm guľatá         |
| Spevacia vlnitá izolácia    |
| Klika minerálna guľka 5cm   |
| hobľava Borsof R            |
| stroj na kĺcia 18 líc na    |
| betónovú stenu T160         |

- C**
- |                                    |
|------------------------------------|
| 1 Pítle PVC                        |
| 2 Káštka vprelomová Pvc cement     |
| 3 Pádkov kat B15 guľ 4cm           |
| 4 Topytko z perforovaného oceľu 9m |
| 5 Stroja typ kĺcia guľ 18 líc na   |
| betónovú stenu T160                |

- B**
- |                                     |
|-------------------------------------|
| 1 Pítle PVC                         |
| 2 Káštka cementová vprelomová 2,5cm |
| 3 Stroja typ kĺcia 23cm             |
| 4 Odstykáč surovina 5cm na odskytie |

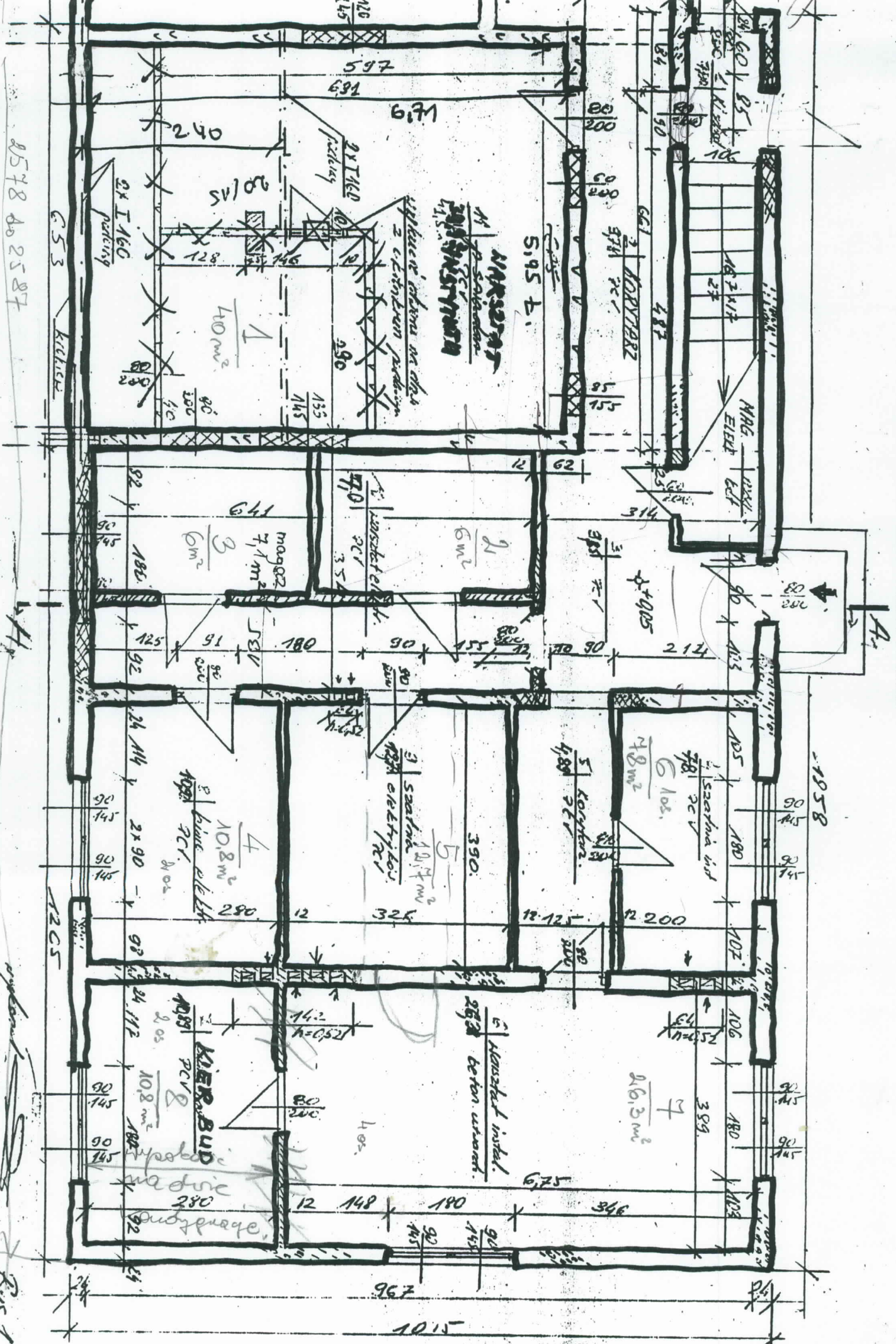
- A**
- |                                |
|--------------------------------|
| 1 Pítle PVC líc utvárené ihneď |
| 2 Surovina cementová 4 (5cm)   |
| 3 Surovina pr 5cm              |
| 4 Surovina pr 6cm              |
| 5 Káštka na oceľ               |
| 6 Pádkov betónový cement       |
| 7 Pádkov utvárený cement       |
| 8 Odstykáč surovina pr 23cm    |

030  
na vlnitú a vlnitú

vykonaný 1. 11. 1950  
S. J. S.

RZUT PARTERU 1:1.50

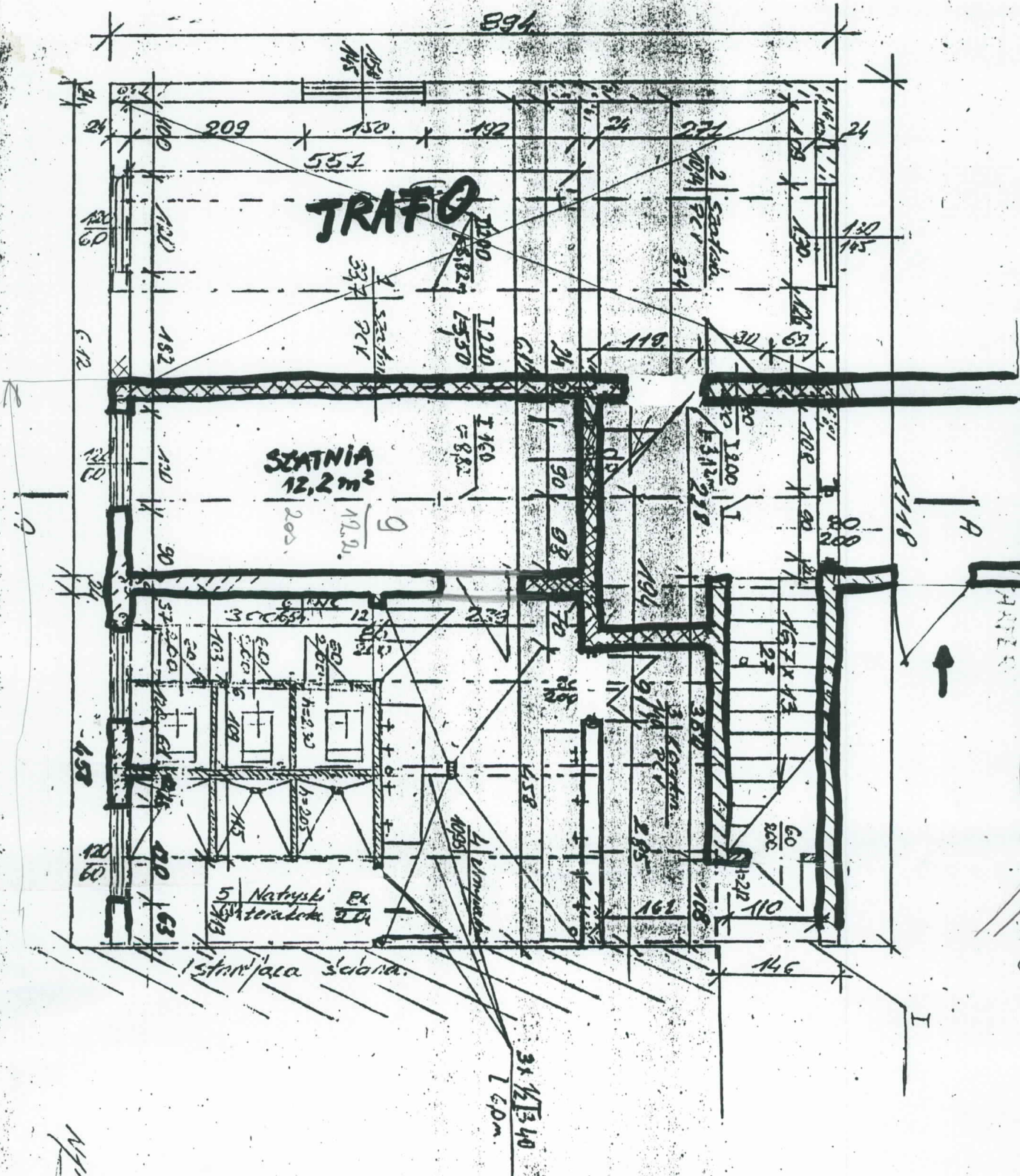
8578 do 2587



rys 1

RYTUJ PRZEJEMIA 54 I. 50

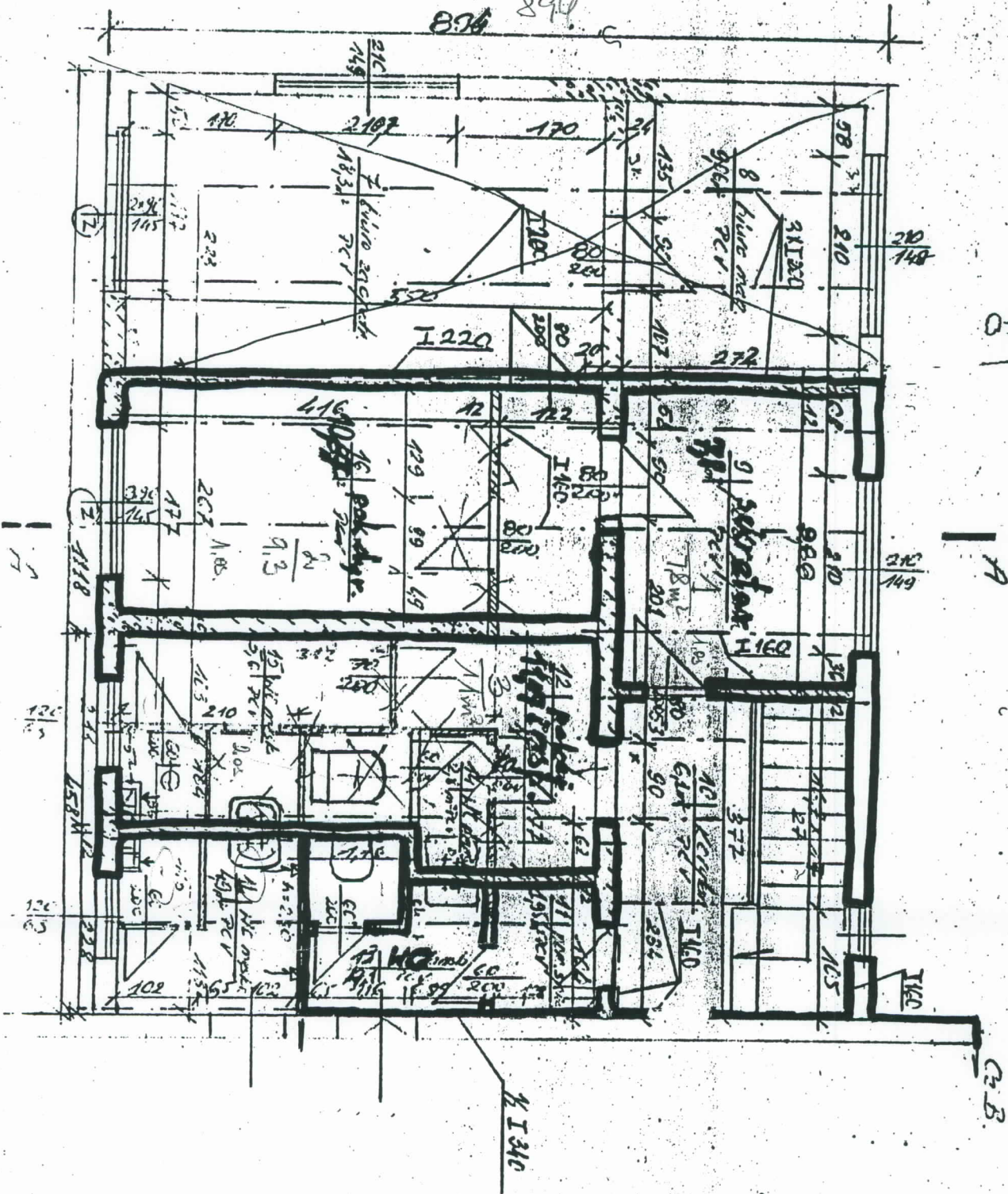
PARTER



3x 1/2 3/4 1/0  
L 60m

Wzrost 180 cm

874 894



18410

RZUT ZIEMIA CA

G-B

I 310

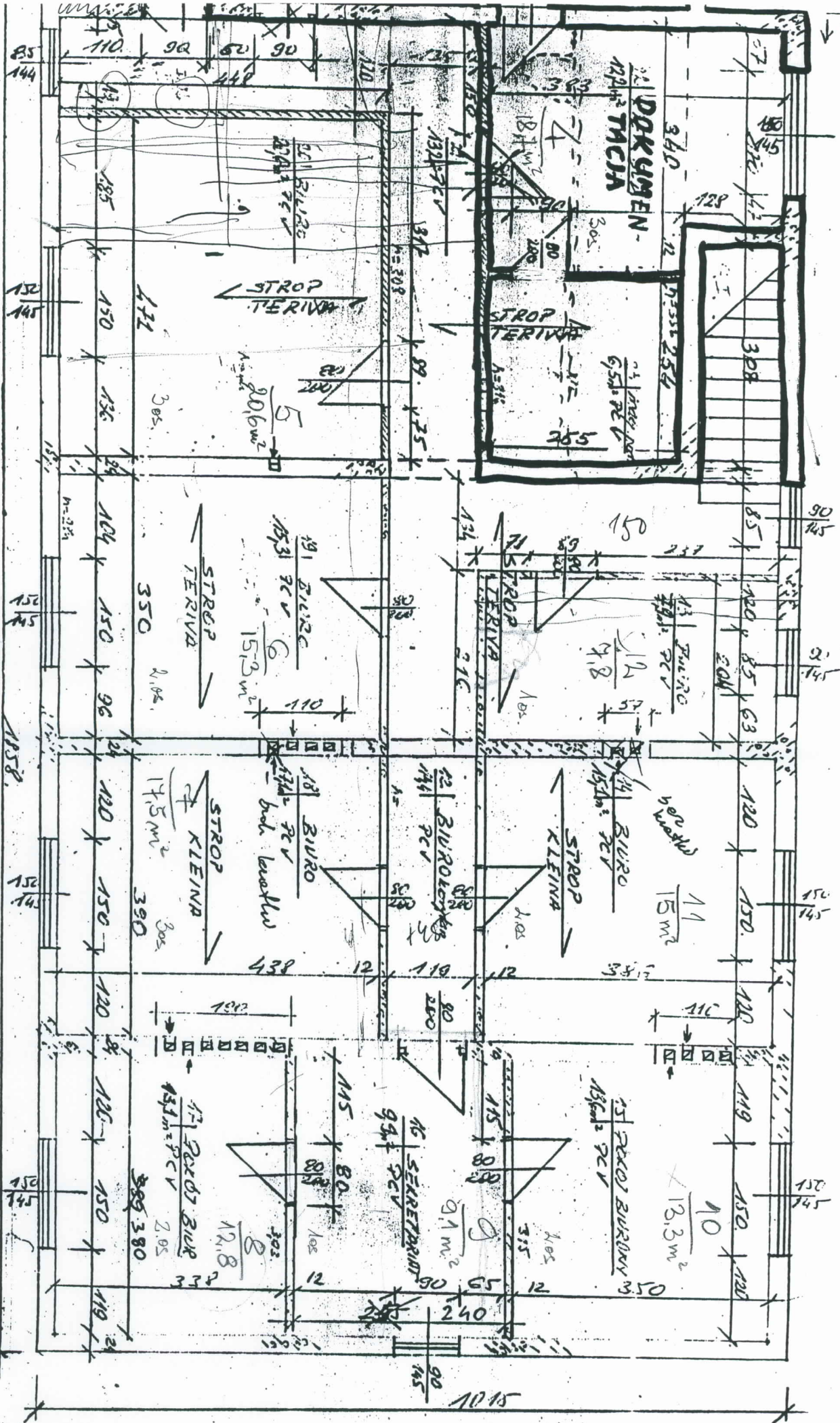
Wskaznik 8909200

Oblaszajmo zalecic RZUT PIENIA 54.156.  
 do 200 m<sup>2</sup>/m<sup>2</sup>

A

CRB

Pos. 12. polow - 158,2 m<sup>2</sup>



A

WARIANT A - plan

Fig. 2